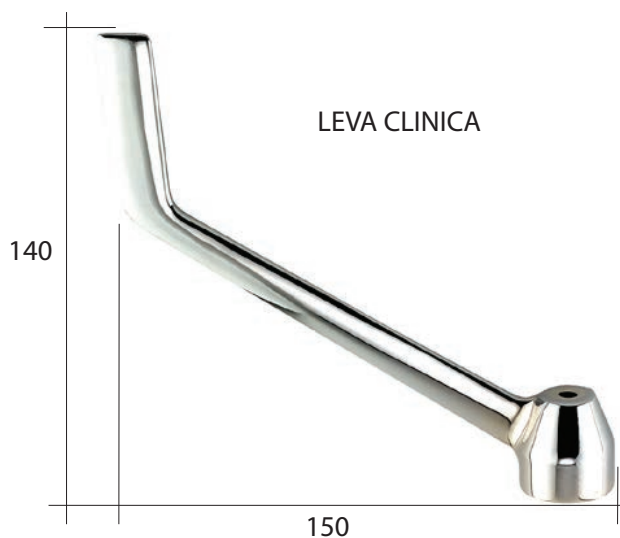




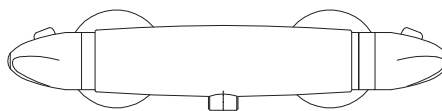
- D0160/99 - Miscelatore termostatico cromato doccia esterno con attacco inferiore 1/2" M
D0161/99 - Miscelatore termostatico cromato doccia esterno con leva clinica con attacco inferiore 1/2" M



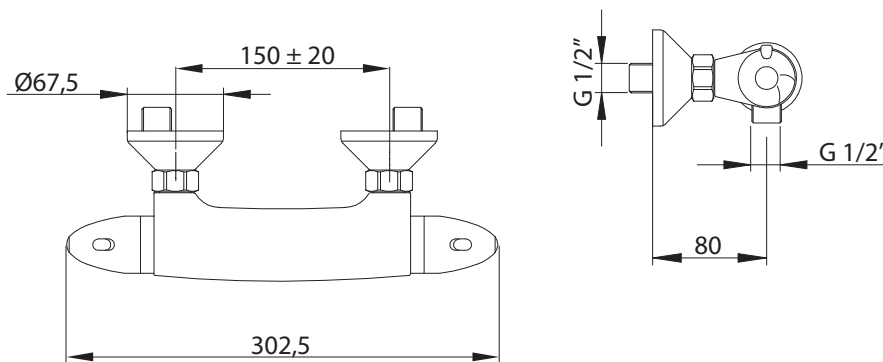
I miscelatori termostatici sono adatti per l'erogazione d'acqua calda mediante accumulatori a pressione e garantiscono la massima precisione di temperatura. Se di potenza sufficiente (a partire da 18 KW ovvero 250 kcal/min) anche gli scaldacqua istantanei elettrici o a metano possono essere collegati a miscelatori di questo tipo. I miscelatori termostatici non sono adatti per gli accumulatori senza pressione (accumulatori di acqua calda a circuito aperto). Tutti i termostatici sono tarati di fabbrica a una pressione idraulica di 3 bar sui due lati. Se per particolari condizioni di installazione si dovessero registrare variazioni di temperatura, è possibile regolare il termostatico sulle condizioni locali, tramite Taratura.

Dati tecnici

Pressione minima di portata senza resistenze	0.5 bar	
Pressione minima di portata con resistenze	1 bar	
Pressione minima d'esercizio	1 bar	
Pressione massima d'esercizio	7 - 8 bar	
Pressione idraulica consigliata	1 - 5 bar	
Pressione di prova	16 bar ca.	
Portata a 3 bar di pressione idraulica	30 l/min.	
Temperatura massima acqua calda in entrata	80 °C	
Temperatura di alimentazione massima consigliata	60 °C	(risparmio energetico)
Blocco di sicurezza	38 °C	
Temperatura dell'acqua calda al raccordo di alimentazione	min. 2 °C più alta di quella miscelata	
Raccordo dell'acqua fredda	G 3/4" F	
Raccordo dell'acqua calda	G 3/4" F	
Portata minima (dx e sx)	8 l/min.	



Per pressioni statiche superiori a 5 bar si raccomanda l'installazione di un riduttore di pressione.



Tutte le dimensioni di raccordo secondo norme europee.